

COMPUTO METRICO

OGGETTO: Lavori di manutenzione ordinaria presso Istituto comprensivo Nicotera - Costabile Lamezia Terme (CZ)

COMMITTENTE: IC Nicotera - Costabile

Lamezia Terme 04/09/2023


IL TECNICO
ARCHITETTO FRANCESCA NEBBIOSO



Num.Ord. TARIFFA	DESIGNAZIONE DEI LAVORI	DIMENSIONI				Quantità	IMPORTI	
		par.ug.	lung.	larg.	H/peso		unitario	TOTALE
	R I P O R T O							
	LAVORI A MISURA							
1 / 1 PR.R.0720.1 0.a 19/07/2023	<p>Tinteggiatura con pittura vellutata superlavabile tipo Bo ... da eseguirsi a piccole zone sulle pareti dove necessario.</p> <p>Tinteggiatura con pittura vellutata superlavabile tipo Boero KOALA, a base di resine sintetiche in emulsione, tinteggiabile anche nelle tinte forti, per supporti murali interni ed esterni protetti.</p> <p>Fornitura e posa di idropittura murale superlavabile tipo KOALA, formaldeide free*, rispondente ai requisiti ambientali minimi (CAM) secondo il D.M. 11 ottobre 2017, paragrafo 2.4.2.11 (pitture e vernici) contenuto nella Gazzetta Uff. nr. 259 del 06.11.2017, certificata IAQ A+, ad elevato potere coprente, eccezionale punto di bianco ed elevato grado di opacità, con aspetto di finitura vellutata di elevata pregevolezza estetica, adatta per ambienti prestigiosi e per creare quinte di colore nell'ambito dell'interior design, tinteggiabile anche nelle tinte forti, composta da resine sintetiche in emulsione, applicata a due mani a pennello o a rullo su supporti interni ed esterni con moderata esposizione agli agenti atmosferici.</p> <p>Il prodotto deve avere le seguenti caratteristiche tecnico-prestazionali ed applicative peculiari ></p> <p>aspetto finale: opaco; composizione: a base di resine sintetiche in emulsione; peso specifico a 20 °C: 1,54 ± 0,03 kg/L (ISO 2811-1); viscosità Brookfield a 20 °C: 11.000 ± 2.000 cP (G6V20 ASTM D2196); contenuto V.O.C. - C.O.V.: 8 g/L di COV (valore limite UE - DIR 2004/42/CE: 30 g/L); brillantezza: < 4 a 85° - molto opaco (ISO 2813); rapporto di contrasto: classe 1 a 8 m²/L (ISO 6504-3); granulometria: < 100 µm - fine (EN 21524); resistenza al lavaggio dopo 200 cicli: < 5 µm - classe 1 (ISO 11998); presa di sporco: bassa < 9 Delta L (UNI 10792); permeabilità al vapore acqueo: alta > 150 g/m²·d (UNI EN ISO 7783-2); colore: bianco, nero, sistema tintometrico COLORSTREAM; essiccazione (a 20 °C e 65% di U.R.) > secco al tatto: 1-2 h, per ricopertura: 4 h; temperatura ambiente: tra 5 °C e 30 °C con umidità relativa inferiore all'85%; tipi di supporto per interni ed esterni protetti, con moderata esposizione agli agenti atmosferici: intonaci civili, cartongesso, fibrocemento, pareti rasate a stucco, carte da parati, opportunamente preparati; valutazione impatto ambientale: dichiarazione ambientale di prodotto EPD® in accordo con ISO 14025 ed EN 15804, rientrante nelle etichettature di tipo III (ISO 14020), certificato IAQ (Indoor Air Quality): classe A+.</p> <p>Compresa la Fornitura e posa in opera di rasante a base di gesso o cementi, da eseguirsi a piccole zone sulle pareti dove necessario.</p> <p>Aula 01</p> <p>Pareti 2,00 5,70 3,500 39,90</p> <p>Parete 7,20 3,500 25,20</p> <p>Parete colore azzurro 7,20 3,500 25,20</p> <p>Soffitto 5,70 7,200 41,04</p> <p>A detrarre parete finestrata 2,00 2,20 1,800 -7,92</p> <p>Aula 06</p> <p>Pareti 2,00 5,70 3,500 39,90</p> <p>Parete colore azzurro 7,20 3,500 25,20</p> <p>Pareti 7,20 3,500 25,20</p> <p>Soffitto 5,70 7,200 41,04</p> <p>A detrarre parete finestrata 2,00 2,20 1,800 -7,92</p> <p>Aula 05</p> <p>Pareti 2,00 5,70 3,500 39,90</p> <p>Parete colore azzurro 7,20 3,500 25,20</p> <p>Parete 7,20 3,500 25,20</p> <p>Soffitto 5,70 7,200 41,04</p>							
	A R I P O R T A R E					378,18		

Num.Ord. TARIFFA	DESIGNAZIONE DEI LAVORI	DIMENSIONI				Quantità	IMPORTI	
		par.ug.	lung.	larg.	H/peso		unitario	TOTALE
	R I P O R T O					378,18		
	A detrarre parete finestrata	2,00	2,20		1,800	-7,92		
	Corridoio							
	Parete con striscia azzurra		24,80		3,500	86,80		
	Parete		20,00		3,500	70,00		
	Parete	2,00	2,40		3,500	16,80		
	Soffitto					60,80		
	Parete vano scala		4,70		3,500	16,45		
	Sommano positivi mq					644,87		
	Sommano negativi mq					-23,76		
	SOMMANO mq					621,11	0,00	0,00
2 / 2 PR.R.0720.1 0.a 19/07/2023	<p>Tinteggiatura con pittura vellutata superlavabile tipo Bo ... da eseguirsi a piccole zone sulle pareti dove necessario.</p> <p>Tinteggiatura con pittura vellutata superlavabile tipo Boero KOALA, a base di resine sintetiche in emulsione, tinteggiabile anche nelle tinte forti, per supporti murali interni ed esterni protetti.</p> <p>Fornitura e posa di idropittura murale superlavabile tipo KOALA, formaldeide free*, rispondente ai requisiti ambientali minimi (CAM) secondo il D.M. 11 ottobre 2017, paragrafo 2.4.2.11 (pitture e vernici) contenuto nella Gazzetta Uff. nr. 259 del 06.11.2017, certificata IAQ A+, ad elevato potere coprente, eccezionale punto di bianco ed elevato grado di opacità, con aspetto di finitura vellutata di elevata pregevolezza estetica, adatta per ambienti prestigiosi e per creare quinte di colore nell'ambito dell'interior design, tinteggiabile anche nelle tinte forti, composta da resine sintetiche in emulsione, applicata a due mani a pennello o a rullo su supporti interni ed esterni con moderata esposizione agli agenti atmosferici.</p> <p>Il prodotto deve avere le seguenti caratteristiche tecnico-prestazionali ed applicative peculiari > aspetto finale: opaco; composizione: a base di resine sintetiche in emulsione; peso specifico a 20 °C: 1,54 ± 0,03 kg/L (ISO 2811-1); viscosità Brookfield a 20 °C: 11.000 ± 2.000 cP (G6V20 ASTM D2196); contenuto V.O.C. - C.O.V.: 8 g/L di COV (valore limite UE - DIR 2004/42/CE: 30 g/L); brillantezza: < 4 a 85° - molto opaco (ISO 2813); rapporto di contrasto: classe 1 a 8 m²/L (ISO 6504-3); granulometria: < 100 µm - fine (EN 21524); resistenza al lavaggio dopo 200 cicli: < 5 µm - classe 1 (ISO 11998); presa di sporco: bassa < 9 Delta L (UNI 10792); permeabilità al vapore acqueo: alta > 150 g/m²·d (UNI EN ISO 7783-2); colore: bianco, nero, sistema tintometrico COLORSTREAM; essiccazione (a 20 °C e 65% di U.R.) > secco al tatto: 1-2 h, per ricopertura: 4 h; temperatura ambiente: tra 5 °C e 30 °C con umidità relativa inferiore all'85%; tipi di supporto per interni ed esterni protetti, con moderata esposizione agli agenti atmosferici: intonaci civili, cartongesso, fibrocemento, pareti rasate a stucco, carte da parati, opportunamente preparati; valutazione impatto ambientale: dichiarazione ambientale di prodotto EPD® in accordo con ISO 14025 ed EN 15804, rientrante nelle etichettature di tipo III (ISO 14020), certificato IAQ (Indoor Air Quality): classe A+.</p> <p>Compresa la Fornitura e posa in opera di rasante a base di gesso o cementi, da eseguirsi a piccole zone sulle pareti dove necessario.</p> <p>Aula 16</p>							
	A R I P O R T A R E					134,65		

Num.Ord. TARIFFA	DESIGNAZIONE DEI LAVORI	DIMENSIONI				Quantità	IMPORTI	
		par.ug.	lung.	larg.	H/peso		unitario	TOTALE
	R I P O R T O					134,65		
	A detrarre parete finestrata	2,00	2,20		1,800	-7,92		
	Aula 12							
	Parete		7,90		3,500	27,65		
	Parete		7,20		3,500	25,20		
	Parete		5,90		3,500	20,65		
	Soffitto					40,10		
	A detrarre parete finestrata	2,00	2,20		1,800	-7,92		
	Aula 07							
	Parete		7,70		3,500	26,95		
	Parete		7,20		3,500	25,20		
	Parete		5,70		3,500	19,95		
	Parete colore verde		7,20		3,500	25,20		
	Soffitto					40,20		
	A detrarre parete finestrata	2,00	2,20		1,800	-7,92		
	Aula 04							
	Parete colore verde		6,50		3,500	22,75		
	Parete rimanente di colore bianco		6,50		3,500	22,75		
	Pareti	2,00	7,20		3,500	50,40		
	Parete		11,80		3,500	41,30		
	A detrarre parete finestrata	2,00	2,20		1,800	-7,92		
	Soffitto					80,400		
	Aula 18							
	Parete colore verde		7,20		3,500	25,20		
	Parete		7,20		3,500	25,20		
	Parete		6,10		3,500	21,35		
	Parete finestrata		5,80		3,500	20,30		
	A detrarre parete finestrata	2,00	2,20		1,800	-7,92		
	Soffitto	39,10			1,800	70,38		
	Corridoio							
	Parete con striscia verde		24,80		3,500	86,80		
	Parete		20,00		3,500	70,00		
	Parete	2,00	2,40		3,500	16,80		
	Pareti prominenti verso le aule	9,00			3,500	31,50		
	Soffitto					65,00		
	Parete vano scala		4,75		3,500	16,63		
	Sommano positivi mq					1'052,51		
	Sommano negativi mq					-39,60		
	SOMMANO mq					1'012,91	0,00	0,00
3 / 3 24/07/2023	Fornitura di cavo in rame del tipo H03VVH2-F 2x0,75mm ² - piatto Fornitura di cavo in rame del tipo H03VVH2-F 2x0,75mm ² - piatto Cavo in rame per filodiffusione					430,00		
	SOMMANO m					430,00	0,00	0,00
4 / 4 PR.L.0155.2 0.c 26/07/2023	Fornitura di canalina in pvc portacavo a uno scomparto completa di coperchio con bordi arrotond 20x75 mm Fornitura di canalina in pvc portacavo a uno scomparto completa di coperchio con bordi arrotond 20x75 mm Canalina portacavo					200,00		
	SOMMANO m					200,00	0,00	0,00
5 / 5 RU.1.5.10.a 26/07/2023	MANODOPERA CATEGORIA METALMECCANICA Operaio 2° livello MANODOPERA CATEGORIA METALMECCANICA Operaio 2° livello Posa in opera di 200mt di canalina portacavo in rame 2x0,75 ad altezza minima di 3 mt dal suolo Posa in opera di 200mt di cavo in rame 2x0,75 ad altezza minima di 3 mt dal suolo su canalizzazione per 200mt					20,00		
						30,00		
	SOMMANO ora					50,00	0,00	0,00
	Parziale LAVORI A MISURA euro							0,00
	A R I P O R T A R E							

Num.Ord. TARIFFA	DESIGNAZIONE DEI LAVORI	DIMENSIONI				Quantità	IMPORTI	
		par.ug.	lung.	larg.	H/peso		unitario	TOTALE
	RIPORTO							
	<u>RIEPILOGO FINALE</u>							
	Importo dei Lavori euro							16'628,81
	IMPORTO DEI LAVORI COMPLESSIVO A CORPO OFFERTO							16'628,81
	TOTALE GENERALE euro							16'628,81
	Lamezia Terme, 04/09/2023							
	<p>Il Tecnico</p> 							
	A RIPORTARE							

COMPUTO METRICO

OGGETTO: Lavori di manutenzione ordinaria presso Istituto comprensivo Nicotera - Costabile Lamezia Terme (CZ)

COMMITTENTE: IC Nicotera - Costabile

Lamezia Terme 12/08/2023

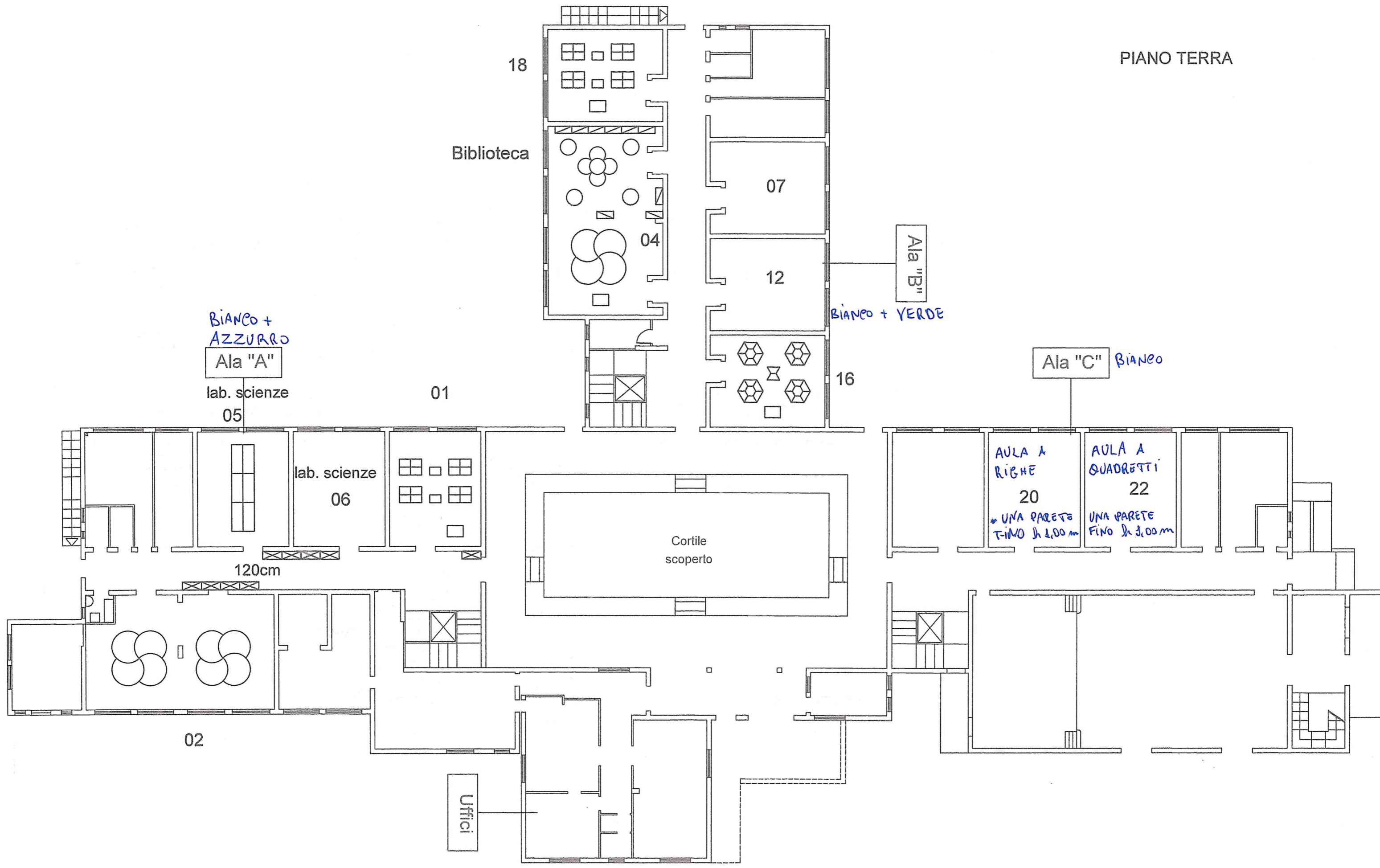
IL TECNICO
ARCHITETTO FRANCESCA NEBBIOSO



Num.Ord. TARIFFA	DESIGNAZIONE DEI LAVORI	DIMENSIONI				Quantità	IMPORTI	
		par.ug.	lung.	larg.	H/peso		unitario	TOTALE
	R I P O R T O							
	LAVORI A MISURA							
1 DEI A 15023 1° sem. 2022	Ponteggio in tubolari metallici (sistema a elementi tubolari zincati a caldo con collegamenti ortogonali a otto vie ad incastro rapido e campate da 1 m, 1,8 m, 2,5 m) con altezze a ... 30 giorni, Unica stilata di sue metri da montare al bisogno per il posizionamento della canalina nei locali della scuola Opere provvisionali per la posa in opera di 400mt di cavo in rame 2x0,75 ad altezza minima di 3 mt dal suolo su canalizzazione per 400mt ala A Opere provvisionali per la posa in opera di 400mt di cavo in rame 2x0,75 ad altezza minima di 3 mt dal suolo su canalizzazione per 400mt ala B		20,35	1,100		22,39		
	SOMMANO mq		20,35	1,100		22,39		
						44,78	5,50	246,29
2 DEI A 15024 1° sem. 2022	Piano di lavoro per ponteggi costituito da tavole metalliche prefabbricate od in legno di abete, spessore 50 mm, tavola fermapiede e scale di collegamento, valutato a m2 di superf ... so ogni onere e magistero di approvvigionamento, montaggio, manutenzione, smontaggio e ritiro dal cantiere a fine lavori Opere provvisionali per la posa in opera di 400mt di cavo in rame 2x0,75 ad altezza minima di 3 mt dal suolo su canalizzazione per 400mt ala A Opere provvisionali per la posa in opera di 400mt di cavo in rame 2x0,75 ad altezza minima di 3 mt dal suolo su canalizzazione per 400mt ala B		20,35	1,100		22,39		
	SOMMANO mq		20,35	1,100		22,39		
						44,78	2,50	111,95
3 PR.S.0610.1 0.c	Estintore a polvere, omologato secondo la normativa vigente, con valvola a pulsante, valvola di sicurezza a molla e manometro di indicazione di carica, dotato di sistema di control ... lla pressione tramite valvola di non ritorno a monte del manometro; costo di utilizzo mensile: da kg 6, classe 55A-233BC Estintore					1,00		
	SOMMANO cad/30gg					1,00	1,90	1,90
4 PR.S.0510.2 0.a	Armadietto per pronto soccorso in ABS, con 2 ante e 2 ripiani interni; contenuto a norma del D.M. 388 del 15/07/2003 allegato 1 e D.L. 81 del 09/04/08 art.45, per aziende o unità produttive del gruppo A e B e comunque con 3 o più lavoratori Pronto soccorso					1,00		
	SOMMANO cad					1,00	42,58	42,58
5 PR.S.0310.1 0.b	Elmetto in polietilene con bardatura tessile a 6 cardini, fascia di sudore in pelle sintetica, visiera e bordo gocciolatoio, peso pari a 350 g; con fori di ventilazione laterali richiudibili Protezione del capo	5,00			4,000	20,00		
	SOMMANO cad/30gg					20,00	0,89	17,80
6 PR.S.0340.1 0.c	Cuffia antirumore con bardatura temporale, conforme alla norma EN 352.1; costo di utilizzo mensile: peso 210 g, con riduzione semplificata del rumore (SRN) pari a 31 dB; idonea per ambienti rumorosi Protezione dell'udito	1,00			4,000	4,00		
	SOMMANO cad/30gg					4,00	1,83	7,32
7 PR.S.0370.2 0.b	Scarpa a norma UNI EN ISO 20345, antistatica, con tomaia in pelle ingrassata idrorepellente, fodera ad alta traspirazione, suola di usura in PU compatto antiabrasione ed ergonomica ... allergico e anticorrosivo,							
	A R I P O R T A R E							427,84

Num.Ord. TARIFFA	DESIGNAZIONE DEI LAVORI	DIMENSIONI				Quantità	IMPORTI	
		par.ug.	lung.	larg.	H/peso		unitario	TOTALE
	R I P O R T O							427,84
	categoria di protezione S3, priva di parti metalliche; costo di utilizzo mensile: scarpa alta Protezione dei piedi	1,00			4,000	4,00		
	SOMMANO cad/30gg					4,00	9,01	36,04
8 PR.S.0360.1 0.d	Guanti in filato leggero, dotati di marchio di conformità CE ai sensi del DLgs 475/92 (1a categoria); valutati a paio: in cotone e nylon con palmo puntinato in pvc Protezione delle mani	10,00			2,000	20,00		
	SOMMANO cad					20,00	1,46	29,20
9 PR.S.0370.8 0.a	Stivali a norma UNI EN ISO 20345, gambale in Ergo/light PU, suola di usura in Ergo/light PU, ergonomica per la massima aderenza al terreno ed una migliore resistenza allo scivolame ... di protezione S5, lamina antiforo in acciaio, puntale antischiacciamento in acciaio; costo di utilizzo mensile: stivale Protezione dei piedi	1,00			4,000	4,00		
	SOMMANO cad/30gg					4,00	6,92	27,68
10 PR.S.0410.6 0.e	Cartelli riportanti indicazioni associate di avvertimento, divieto e prescrizione, conformi al Dlgs 81/08, in lamiera di alluminio 5/10, con pellicola adesiva rifrangente: 600 x 400 mm Segnaletica di sicurezza	1,00			1,000	1,00		
	SOMMANO cad					1,00	33,60	33,60
11 PR.S.0380.6 0.d	giubbotti: giacca in cotone 65% e poliestere fustagno 35% colore arancio, collo aperto e chiusura anteriore con bottoni ricoperti, due tasche inferiori e un taschino superiore applicati, doppie cuciture Protezione del corpo	1,00			4,000	4,00		
	SOMMANO cad/30gg					4,00	4,95	19,80
12 PR.S.0380.6 0.h	pantaloni: pantaloni a pettorina in cotone 65% e poliestere 35% colori vari, chiusura patta con bottoni coperti e apertura laterale chiusa con due bottoni, elastico in vita, due ta ... scone sulla pettorina chiusa con cerniera, bretelle regolabili con fibbie in plastica, tasca portametro, doppia cucitura Protezione del corpo	1,00			4,000	4,00		
	SOMMANO cad/30gg					4,00	3,82	15,28
	Parziale LAVORI A MISURA euro							589,44
	T O T A L E euro							589,44
	Lamezia Terme, 12/08/2023							
								
	A R I P O R T A R E							

PIANO TERRA



BIANCO + AZZURRO
Ala "A"

Ala "B"

Ala "C" BIANCO

lab. scienze
05

lab. scienze
06

01

18

Biblioteca

04

07

12

BIANCO + VERDE

16

AULA A RIGHE
20
* UNA PARETE
FINO A 2,00 m

AULA A QUADRETTI
22
UNA PARETE
FINO A 3,00 m

120cm

Cortile
scoperto

02

Uffici

PIANO PRIMO

PIANO PRIMO

Ala "A"
BIANCO +
VIOLA
PIANO PRIMO

Ala "B"

Ala "C"

Cortile scoperto

UFFICI

